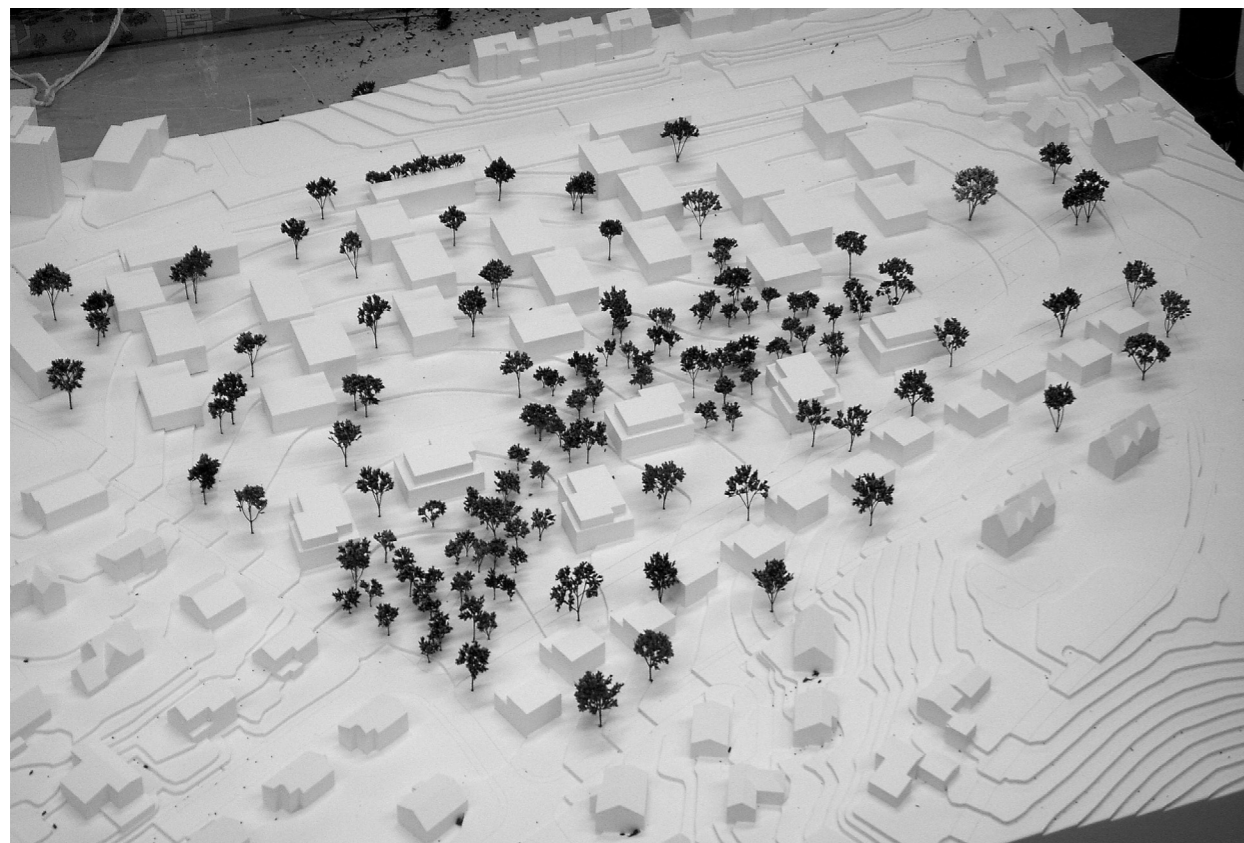


Wohnüberbauung Bsetzi-Areal Frauenfeld

Machbarkeitsstudie Arealüberbauung

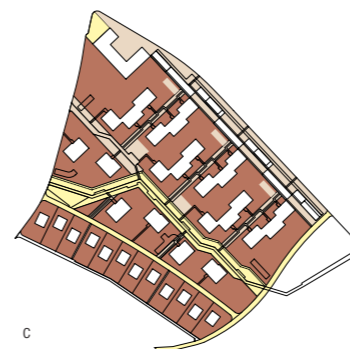
- a Modell 1:500
- b Siedlungsränder
- c Zonierung
- d Verkehrswege und Plätze
- f Grundrisse Wohnungstypen
- g Quartierstruktur
- h Situation



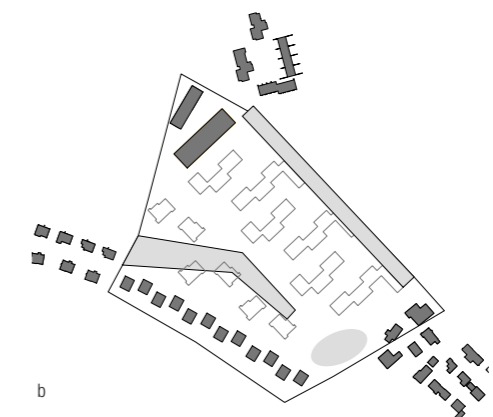
a

Das Bsetzi-Areal liegt an der südöstlichen Ausfallstrasse von Frauenfeld. Es ist eingebettet zwischen ruhigen Wohnquartieren und dem alten Ortsteil Huben. Nach Südosten bildet es den Uebergang zur offenen Landschaft. Die Quartierstruktur ist geprägt durch die Grossbauten des Spitals, die Bauern- und Oekonomiegebäude des Weilers, sowie einer dispersen Verteilung von Ein- und Mehrfamilienhäusern. Die Weite des Areals und seine spezielle Topografie sind für den Ort charakteristische Elemente, die erhalten und als planungsbestimmende Merkmale weiterentwickelt werden sollen. Eine Fernsicht in die Landschaft ist wegen des ansteigenden Terrains gegen Süden nur sehr beschränkt möglich. Die Orientierung geht deshalb zur Mitte des Areals, wo eine leichte Senke einen Wasserlauf andeutet und als zentrales aussenräumlichen Element betrachtet wird.

Das Areal wird in drei Streifen unterteilt, in ähnlicher Breite wie die benachbarten Zeilen. Dies ergibt eine erste Gliederung in Baufelder, abgestimmt mit den Zonengrenzen, welche die Vorgaben liefern für eine Strukturierung des Gebiets und der Verteilung der Baumasse. Das für Frauenfeld typische und über den Zonenplan vordefinierte Muster wird so aufgenommen und weitergeführt. Jeder der beiden Grundstücksbesitzer erhält Anteile an allen drei Streifen, da die Eigentumsgrenzen quer dazu verlaufen. Die einzelnen Streifen erhalten innerhalb des Areals ihre spezifische Massstäblichkeit, bauliche Dichte und charakteristischen Qualitäten. Innerhalb der einzelnen Baufelder wird der Verlauf der Grundstücksgrenzen leicht modifiziert. Unabhängig davon wird in allen Zonen eine maximale Ausnützung angestrebt.



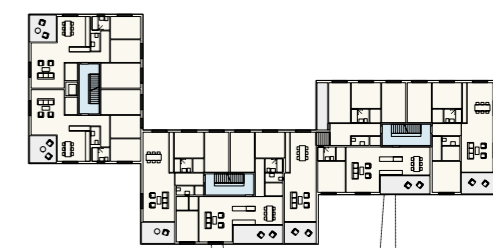
c



b



d



f



g



h

C_27

Projektdate
 Status Wettbewerb 2006, engere Wahl mit Überarbeitung
 Ort Frauenfeld TG
 Bauherr Stadt Frauenfeld
 Team Ryf | Scherrer | Ruckstuhl AG | ARGE mit Peter Saxer, Architekt Zürich
 André Schmid, Schmid & Müller Landschaftsarchitekten Zürich
 Daniel Rietmann, ERR Raumplaner St. Gallen